

АЛГОРИТМ ДЕЙСТВИЙ ДЛЯ ЗАЧИСЛЕНИЯ В ДОШКОЛЬНЫЕ ОБРАЗОВАТЕЛЬНЫЕ ОРГАНИЗАЦИИ ДЕТЕЙ ГРАЖДАН, ПРИБЫВШИХ ИЗ ДНР, ЛНР И С УКРАИНЫ



Информацию о возможности зачисления ребенка в детский сад можно получить:



УПРАВЛЕНИЕ ОБРАЗОВАНИЯ



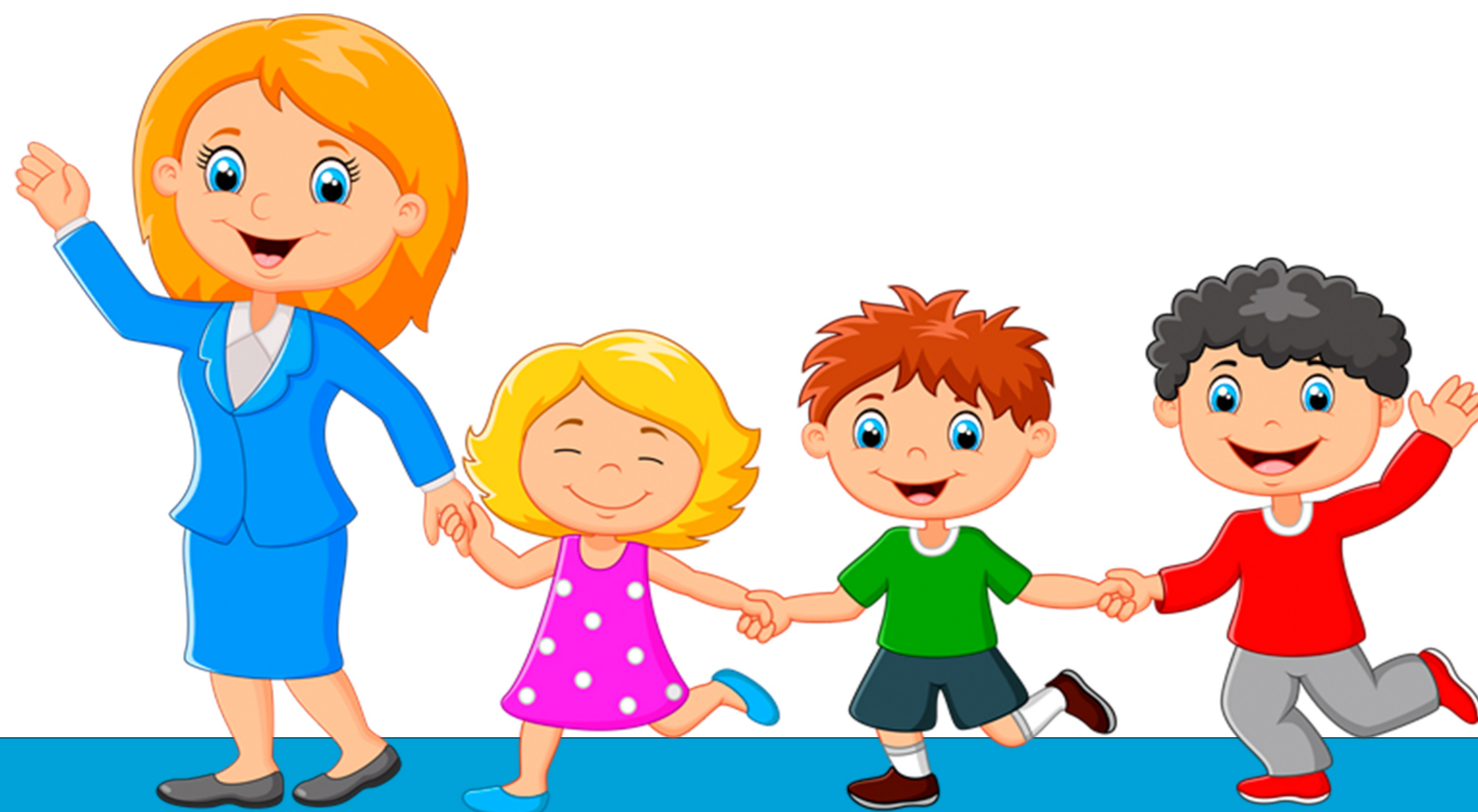
СПРАВОЧНАЯ СЛУЖБА (122)



ДЕТСКИЙ САД



**САЙТ УПРАВЛЕНИЯ ОБРАЗОВАНИЯ,
САЙТЫ ДЕТСКИХ САДОВ**



ШАГ 1

✓ ПОДАЧА ЗАЯВЛЕНИЯ

- ✓ ФИО ребенка;
- ✓ дата рождения ребенка;
- ✓ реквизиты свидетельства о рождении ребенка;
- ✓ адрес места жительства (место фактического проживания)
- ✓ ФИО родителей ребенка;
- ✓ реквизиты документа, удостоверяющего личность родителя;
- ✓ адрес электронной почты, номер телефона;
- ✓ о выборе языка образования, родного языка из числа языков народов РФ, в том числе русского языка как родного языка;
- ✓ о направленности дошкольной группы;
- ✓ о потребности в обучении ребенка по адаптированной образовательной программе дошкольного образования;
- ✓ о желаемой дате начала посещения детского сада.

ВАРИАНТ 1

Родитель ребенка подает заявление для направления в детский сад в электронном виде через единый портал государственных и муниципальных услуг (gosuslugi.ru) или через региональную информационную систему «Портал муниципальных услуг в области образования» (uslugi-belgorod.vsopen.ru)



ВАРИАНТ 2

Родитель заполняет заявление для направления в детский сад на бумажном носителе в управлении образования



ВАРИАНТ 3

Родитель заполняет заявление для направления в детский сад на бумажном носителе в детском саду



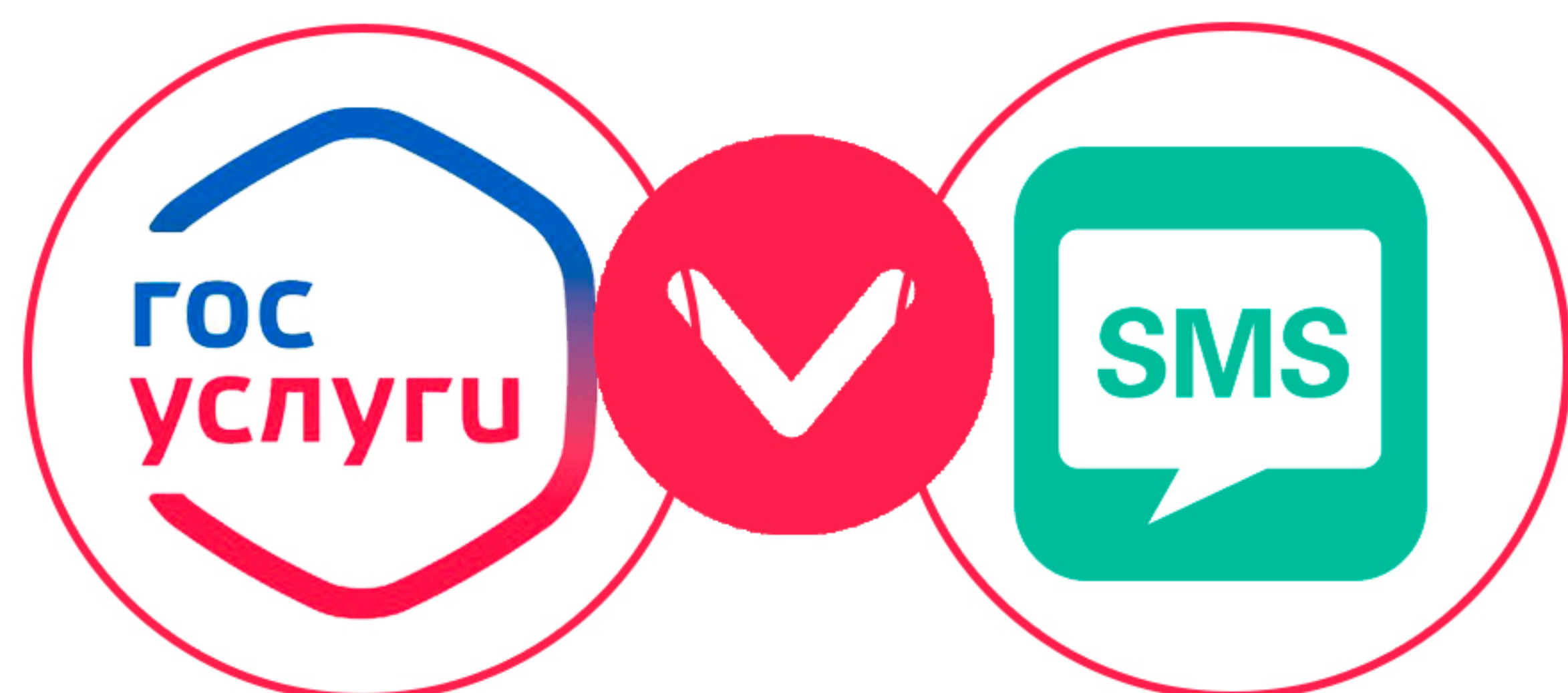
ТРЕБУЮТСЯ СЛЕДУЮЩИЕ ДОКУМЕНТЫ:

- ✓ документ, удостоверяющий личность родителя ребенка, либо документ, удостоверяющий личность иностранного гражданина или лица без гражданства в РФ;
- ✓ документ, содержащий сведения о месте пребывания, месте фактического проживания ребенка
- ✓ родители ребенка, являющиеся иностранными гражданами или лицами без гражданства, дополнительно предъявляют документы, удостоверяющие личность ребенка, а также документ, подтверждающий право заявителей на пребывание в РФ;
- ✓ свидетельство о регистрации ребенка по месту жительства, или документ содержащий сведения о месте пребывания, месте фактического проживания ребенка.

ШАГ 2

ВАРИАНТ 1

Заявление для направления в детский сад регистрируется автоматически в электронной очереди. Родитель ребенка получает информацию в ЕПГУ и (или) СМС-уведомление “Заявление зарегистрировано”



ВАРИАНТ 2

Специалист управления образования регистрирует заявление для направления в детский сад в электронной очереди по факту получения заявления



ВАРИАНТ 3

Руководитель детского сада передает заявление для направления в детский сад в управление образования, где его регистрируют в электронной очереди, не позднее 1 дня



ШАГ 3-4

ШАГ 3



СПЕЦИАЛИСТ УПРАВЛЕНИЯ ОБРАЗОВАНИЯ НАПРАВЛЯЕТ РЕБЕНКА В ДЕТСКИЙ САД И ИНФОРМИРУЕТ РУКОВОДИТЕЛЯ ДЕТСКОГО САДА О НАПРАВЛЕНИИ РЕБЕНКА.

В ЭЛЕКТРОННОЙ ОЧЕРЕДИ ЗАЯВЛЕНИЮ ПРИСВАИВАЕТСЯ СТАТУС «НАПРАВЛЕН В ДОО».

!!!В случае отсутствия свободных мест в желаемом детском саду специалист управления образования предлагает другой, в котором имеются свободные места

ШАГ 4



РОДИТЕЛЬ РЕБЕНКА ПОЛУЧАЕТ ИНФОРМАЦИЮ ОТ РУКОВОДИТЕЛЯ ДЕТСКОГО САДА О НАПРАВЛЕНИИ РЕБЕНКА, АДРЕСЕ МЕСТОНАХОЖДЕНИЯ ДЕТСКОГО САДА И СРОКАХ ОБРАЩЕНИЯ В ДЕТСКИЙ САД ДЛЯ НАЧАЛА ОФОРМЛЕНИЯ ПРОЦЕДУРЫ ЗАЧИСЛЕНИЯ РЕБЕНКА В ДОО



ШАГ 5-7

ШАГ 5

РОДИТЕЛЬ РЕБЕНКА ПО ПРИБЫТИЮ В ДЕТСКИЙ САД ЗАПОЛНЯЕТ ЗАЯВЛЕНИЕ О ЗАЧИСЛЕНИИ РЕБЕНКА.

ЗАЯВЛЕНИЕ

РОДИТЕЛЬ РЕБЕНКА ПРЕДЪЯВЛЯЕТ СЛЕДУЮЩИЕ ДОКУМЕНТЫ:

- ✓ ФИО ребенка;
- ✓ дата рождения ребенка;
- ✓ реквизиты свидетельства о рождении ребенка;
- ✓ адрес места жительства (место фактического проживания)
- ✓ ФИО родителей ребенка;
- ✓ реквизиты документа, удостоверяющего личность родителя;
- ✓ адрес электронной почты, номер телефона;
- ✓ о выборе языка образования, родного языка из числа языков народов РФ, в том числе русского языка как родного языка;
- ✓ о направленности дошкольной группы;
- ✓ о потребности в обучении ребенка по адаптированной образовательной программе дошкольного образования.

- ✓ документ, удостоверяющий личность родителя ребенка, либо документ, удостоверяющий личность иностранного гражданина или лица без гражданства в РФ;
- ✓ документ, содержащий сведения о месте пребывания, месте фактического проживания ребенка;
- ✓ родители ребенка, являющиеся иностранными гражданами или лицами без гражданства, дополнительно предъявляют документы, удостоверяющие личность ребенка, а также документ, подтверждающий право заявителей на пребывание в Российской Федерации.

ШАГ 6

РОДИТЕЛЬ РЕБЕНКА И РУКОВОДИТЕЛЬ ДЕТСКОГО САДА ЗАКЛЮЧАЮТ ДОГОВОР ОБ ОБРАЗОВАНИИ ПО ОБРАЗОВАТЕЛЬНЫМ ПРОГРАММАМ ДОШКОЛЬНОГО ОБРАЗОВАНИЯ, НА ОСНОВАНИИ КОТОРОГО ИЗДАЕТСЯ ПРИКАЗ О ЗАЧИСЛЕНИИ РЕБЕНКА В ДЕТСКИЙ САД

ШАГ 7

РЕБЕНОК НАЧИНАЕТ ПОСЕЩАТЬ ДЕТСКИЙ САД С ДАТЫ, ОГОВОРЕННОЙ МЕЖДУ РОДИТЕЛЕМ И РУКОВОДИТЕЛЕМ ДЕТСКОГО САДА.